



ERZA - HEAVEN'S WHEEL **[KIGAI]**

Pour la version ultime, utilisez les mêmes instructions de montage
For the ultimate edition, please use the same instruction as the regular

INSTRUCTIONS DE MONTAGE
ASSEMBLY INSTRUCTIONS



©Hiro Mashima · KODANSHA/Fairy Tail Project TV TOKYO. All Rights Reserved.

#02



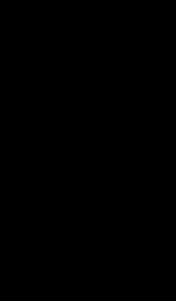
NE MONTEZ PAS VOTRE STATUE DE COLLECTION IMMEDIATEMENT APRES L'AVOIR RECUE.

Laissez le temps à la résine de se réchauffer à température ambiante, polyfoam ouvert, pendant 24 à 48 heures afin d'éviter tout risque de casse.



PLEASE DO NOT ASSEMBLE YOUR STATUE RIGHT AFTER YOU HAVE RECEIVED IT

The resin material needs time to warm up at room temperature to avoid risks of breaking, please open the polyfoam and wait for 24 or 48 hours before manipulation.



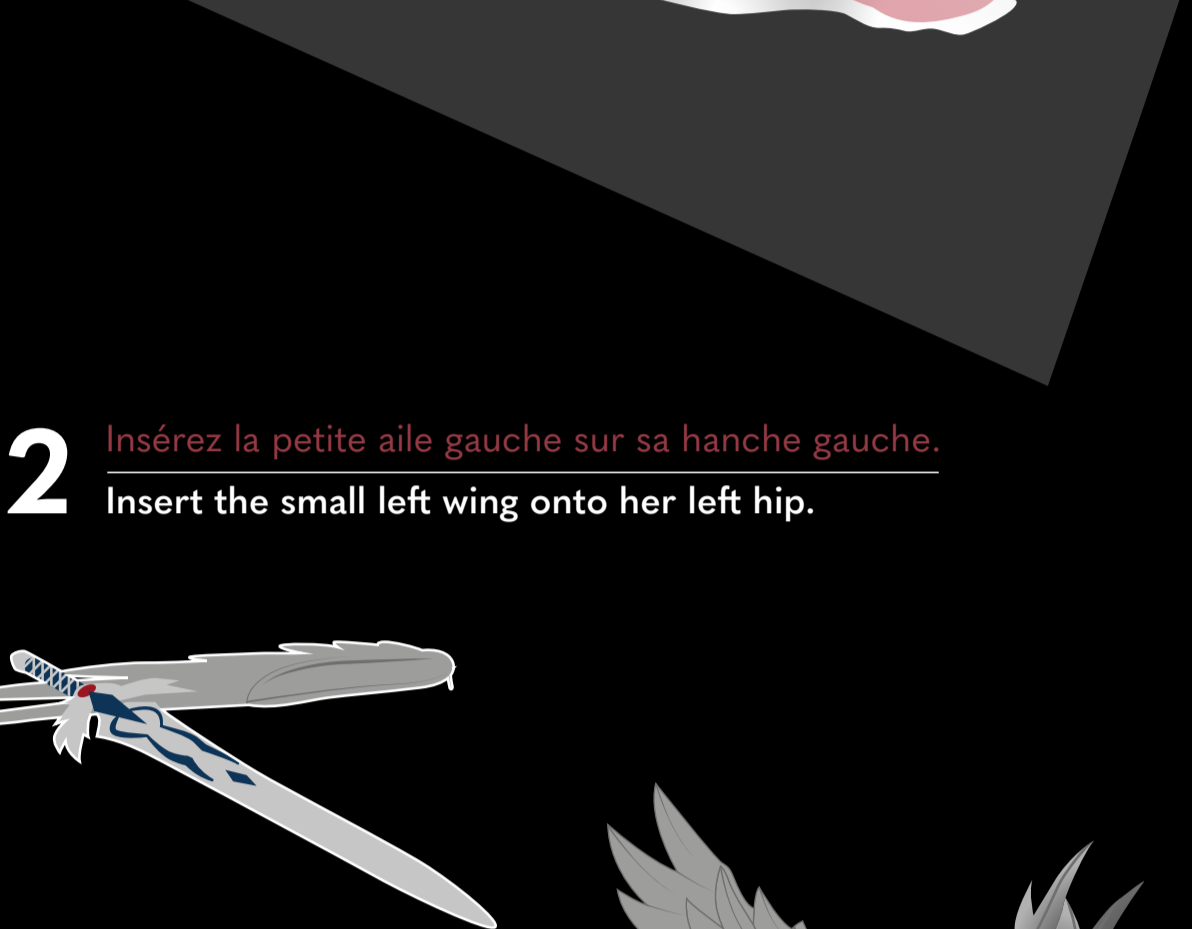
DE PREFERENCE, METTEZ DES GANTS EN LATEX POUR MANIPULER VOTRE STATUE

WE RECOMMEND TO PUT LATEX GLOVES ON TO HANDLE YOUR STATUE.

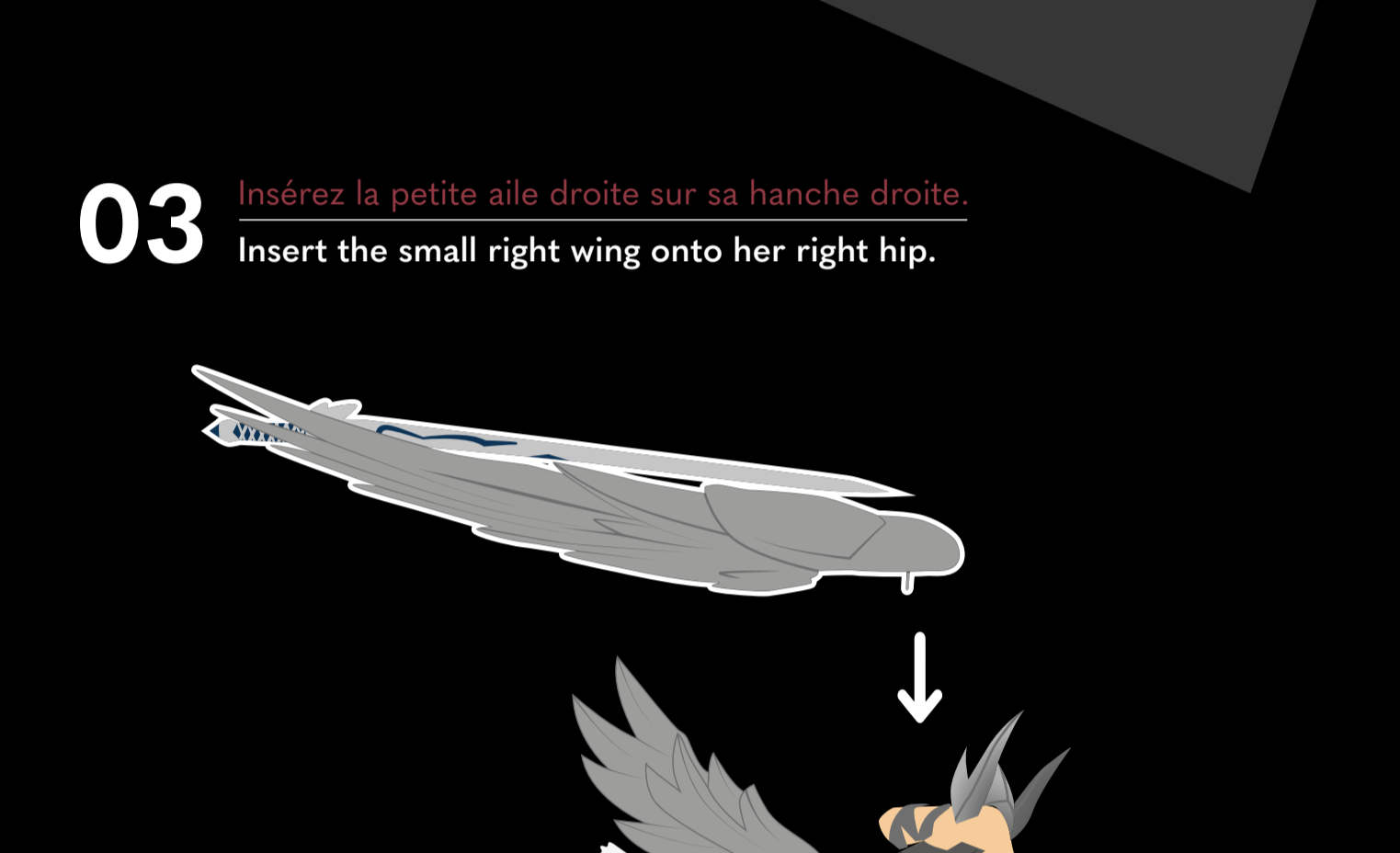
01 Insérez le corps dans le socle.
Insert the body into the base.



02 Insérez la petite aile gauche sur sa hanche gauche.
Insert the small left wing onto her left hip.



03 Insérez la petite aile droite sur sa hanche droite.
Insert the small right wing onto her right hip.



04 Insérez la grande aile droite sur son omoplate droite.
Insert the big right wing on her right shoulder.



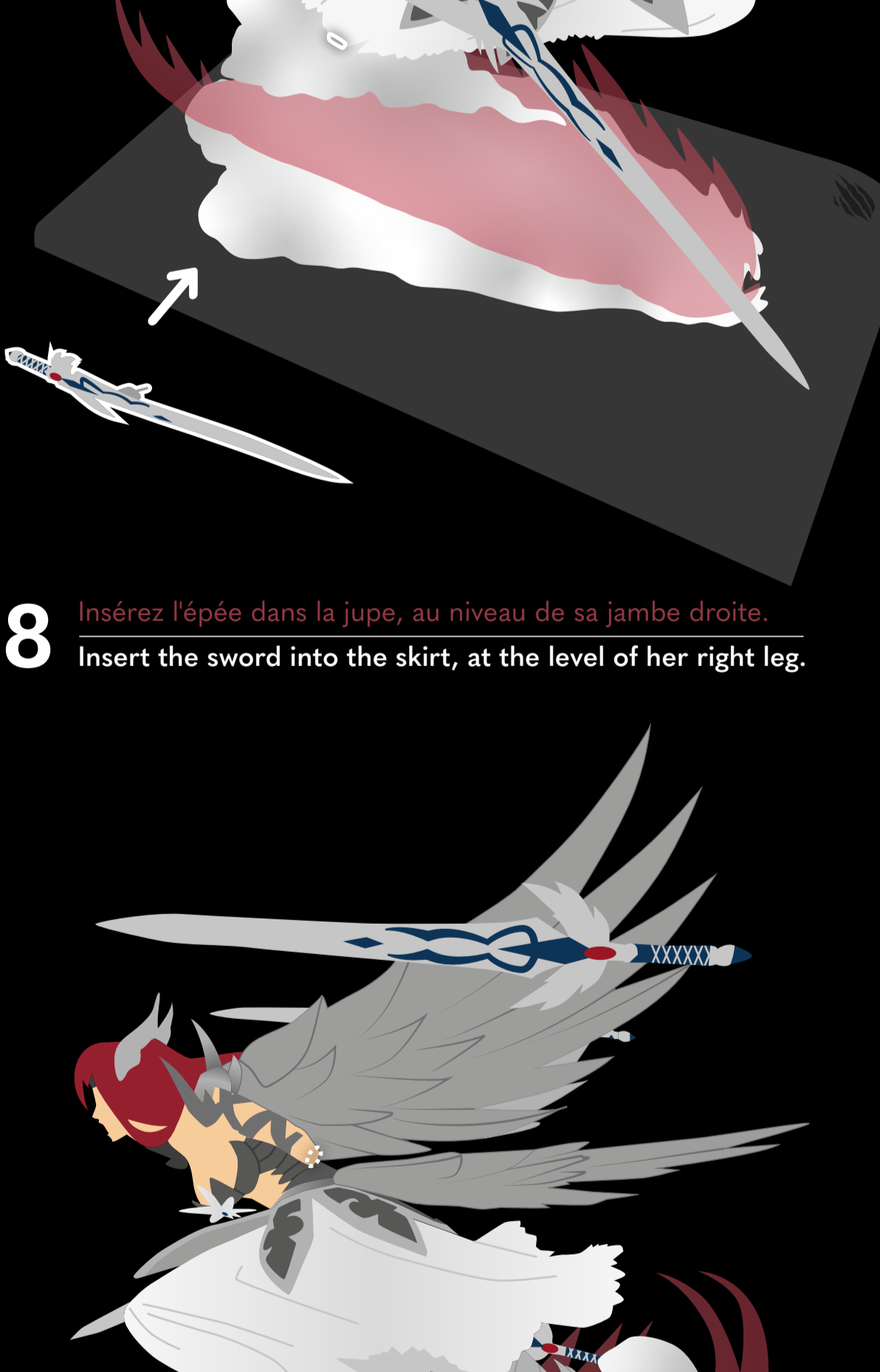
05 Insérez la tête dans le corps.
Insert the head into the body.



06 Insérez la grande aile gauche sur son omoplate gauche.
Insert the big left wing on her left shoulder.



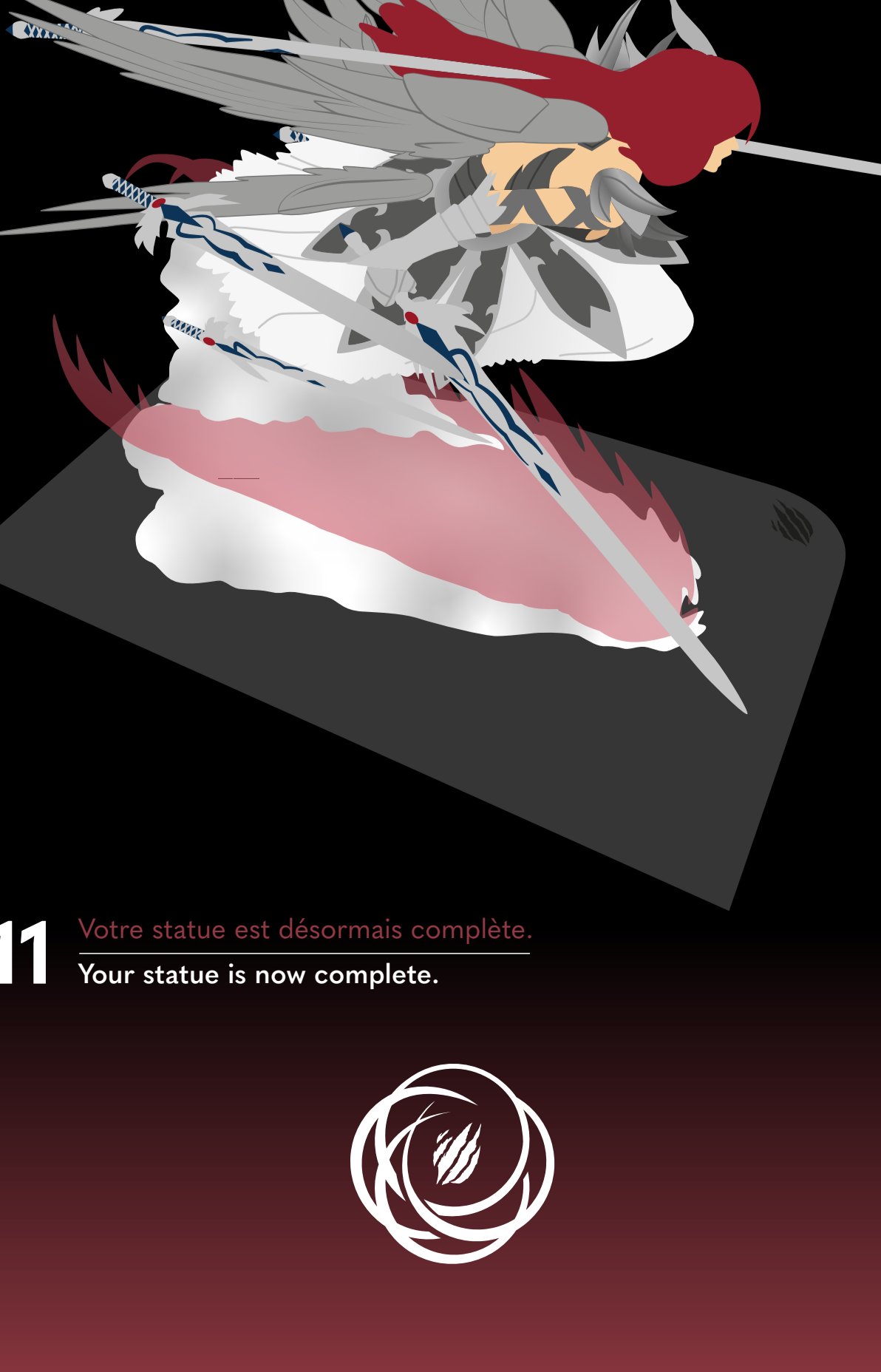
07 Insérez le bras droit dans le corps.
Insert her right arm into the body.



08 Insérez l'épée dans la jupe, au niveau de sa jambe droite.
Insert the sword into the skirt, at the level of her right leg.



09 Insérez le bras gauche dans le corps.
Insert her left arm into the body.



10 Insérez l'épée dans la jupe, au niveau de sa jambe gauche.
Insert the sword into the skirt, at the level of her left leg.

11 Votre statue est désormais complète.
Your statue is now complete.

