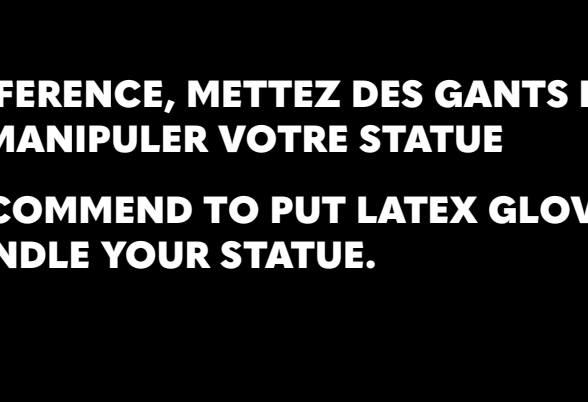




ROBIN IKIGAI
(FISH-MAN ISLAND)

INSTRUCTIONS DE MONTAGE
ASSEMBLY INSTRUCTIONS

REGULAR



#06



NE MONTEZ PAS VOTRE STATUE DE COLLECTION IMMEDIATEMENT APRES L'AVOIR RECUE.

Laissez le temps à la résine de se réchauffer à température ambiante, polyfoam ouvert, pendant 24 à 48 heures afin d'éviter tout risque de casse.



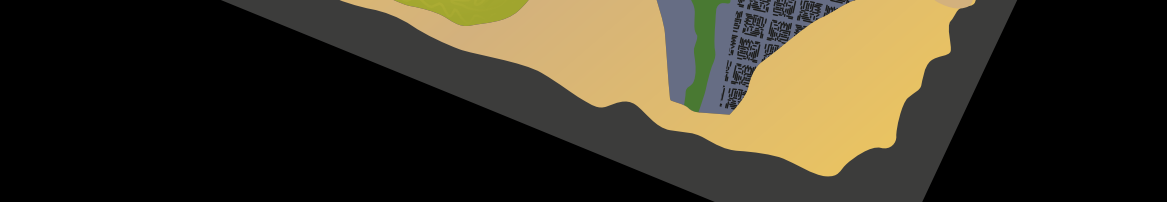
PLEASE DO NOT ASSEMBLE YOUR STATUE RIGHT AFTER YOU HAVE RECEIVED IT

The resin material needs time to warm up at room temperature to avoid risks of breaking, please open the polyfoam and wait for 24 or 48 hours before manipulation.



DE PREFERENCE, METTEZ DES GANTS EN LATEX POUR MANIPULER VOTRE STATUE

WE RECOMMEND TO PUT LATEX GLOVES ON TO HANDLE YOUR STATUE.



01 Insérez le corail orange dans le socle.
Insert the orange coral into the base.



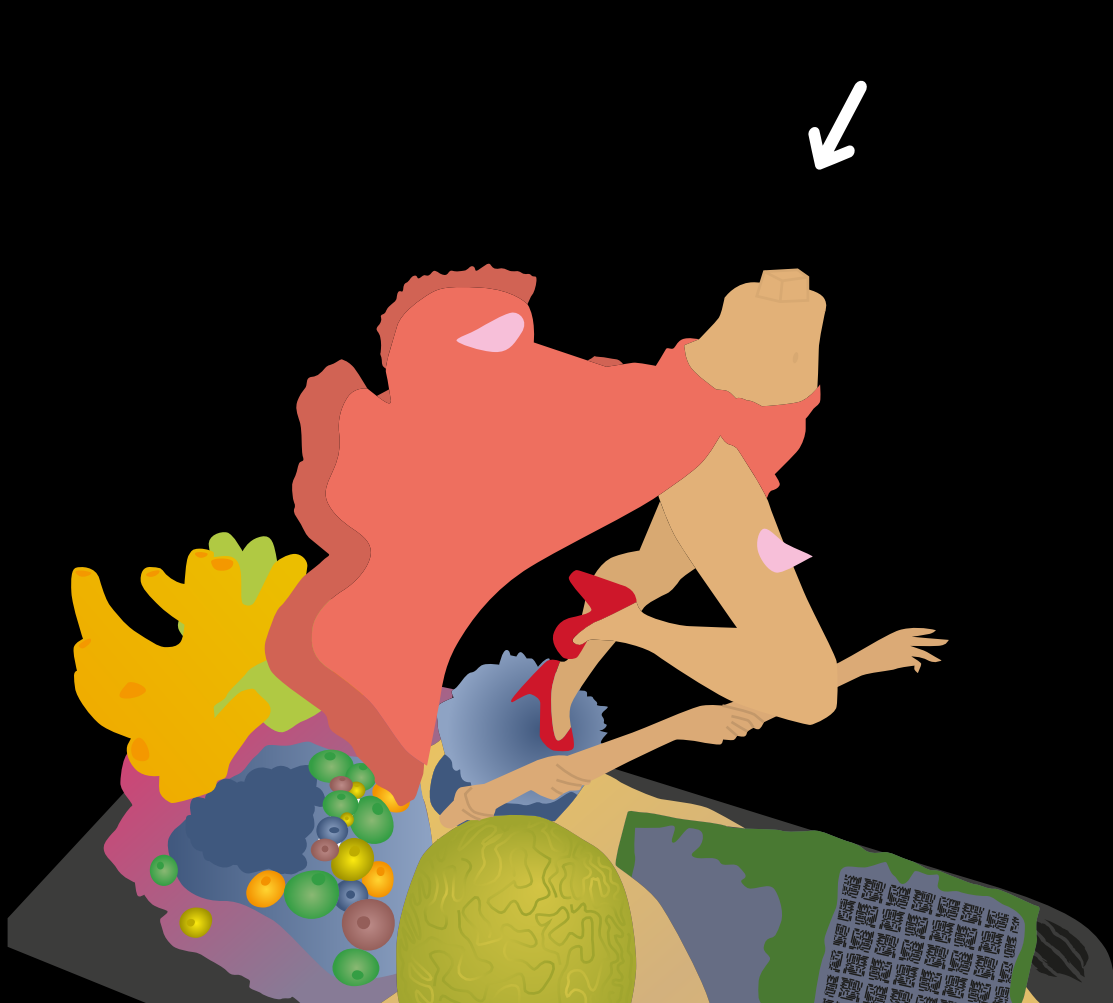
02 Insérez la partie "4 bras" dans le socle.
Insert the "4-arms" part into the base.



03 Insérez l'algue dans le socle.
Insert the seaweed into the base.



04 Insérez le bas du corps de Robin dans le socle.
Insert the Robin's lower body into the base.



05 Insérez le haut du corps de Robin dans le socle.
Insert the Robin's upper body into the base.



06 Insérez le bras droit dans le corps.
Insert the right arm into the body.



07 Insérez les lunettes sur la tête.
Insert the glasses on the head.



08 Insérez la partie "6 bras" sur le socle.
Insert the "6-arms" part into the base.



09 Votre statue est désormais complète.
Your statue is now complete.

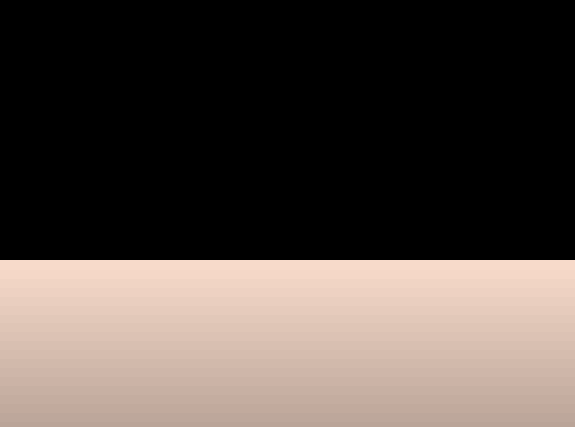




ROBIN IKIGAI
(FISH-MAN ISLAND)

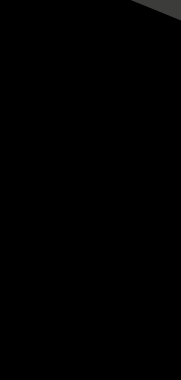
INSTRUCTIONS DE MONTAGE
ASSEMBLY INSTRUCTIONS

ULTIMATE



© Eiichiro Oda/Shueisha, Toei Animation

#06



NE MONTEZ PAS VOTRE STATUE DE COLLECTION IMMEDIATEMENT APRES L'AVOIR RECUE.

Laissez le temps à la résine de se réchauffer à température ambiante, polyfoam ouvert, pendant 24 à 48 heures afin d'éviter tout risque de casse.



PLEASE DO NOT ASSEMBLE YOUR STATUE RIGHT AFTER YOU HAVE RECEIVED IT

The resin material needs time to warm up at room temperature to avoid risks of breaking, please open the polyfoam and wait for 24 or 48 hours before manipulation.



DE PREFERENCE, METTEZ DES GANTS EN LATEX POUR MANIPULER VOTRE STATUE

WE RECOMMEND TO PUT LATEX GLOVES ON TO HANDLE YOUR STATUE.

01 Insérez la partie "4 bras" dans le socle.
Insert the "4-arms" part into the base.

02 Insérez l'algue dans le socle.
Insert the seaweed into the base.

03 Insérez les coraux incurvés avec les pages dans le socle.
Insert the curved corals with the paper into the base.

04 Insérez les coraux plat avec les pages dans le socle.
Insert the flat coral with the paper into the base.

05 Insérez le corps dans le socle.
Insert the body into the base.

06 Insérez la partie "5 bras" sur le socle.
Insert the "5-arms" part into the base.

07 Insérez le corail orange dans le socle.
Insert the orange coral into the base.

08 Insérez la partie "6 bras" sur le socle.
Insert the "6-arms" part into the base.

09 Insérez le haut du corps de Robin dans le socle.
Insert the Robin's upper body into the base.

10 Insérez le bras droit dans le corps.
Insert the right arm into the body.

11 Insérez les lunettes sur la tête.
Insert the glasses on the head.

12 Votre statue est désormais complète.
Your statue is now complete.

