



IZUKU MIDORIYA IKIGAI

INSTRUCTIONS DE MONTAGE  
ASSEMBLY INSTRUCTIONS



© K. Horikoshi / Shueisha, My Hero Academia Project

#03



**NE MONTEZ PAS VOTRE STATUE DE COLLECTION IMMEDIATEMENT APRES L'AVOIR RECUE.**

Laissez le temps à la résine de se réchauffer à température ambiante pendant 24 heures afin d'éviter tout risque de casse.

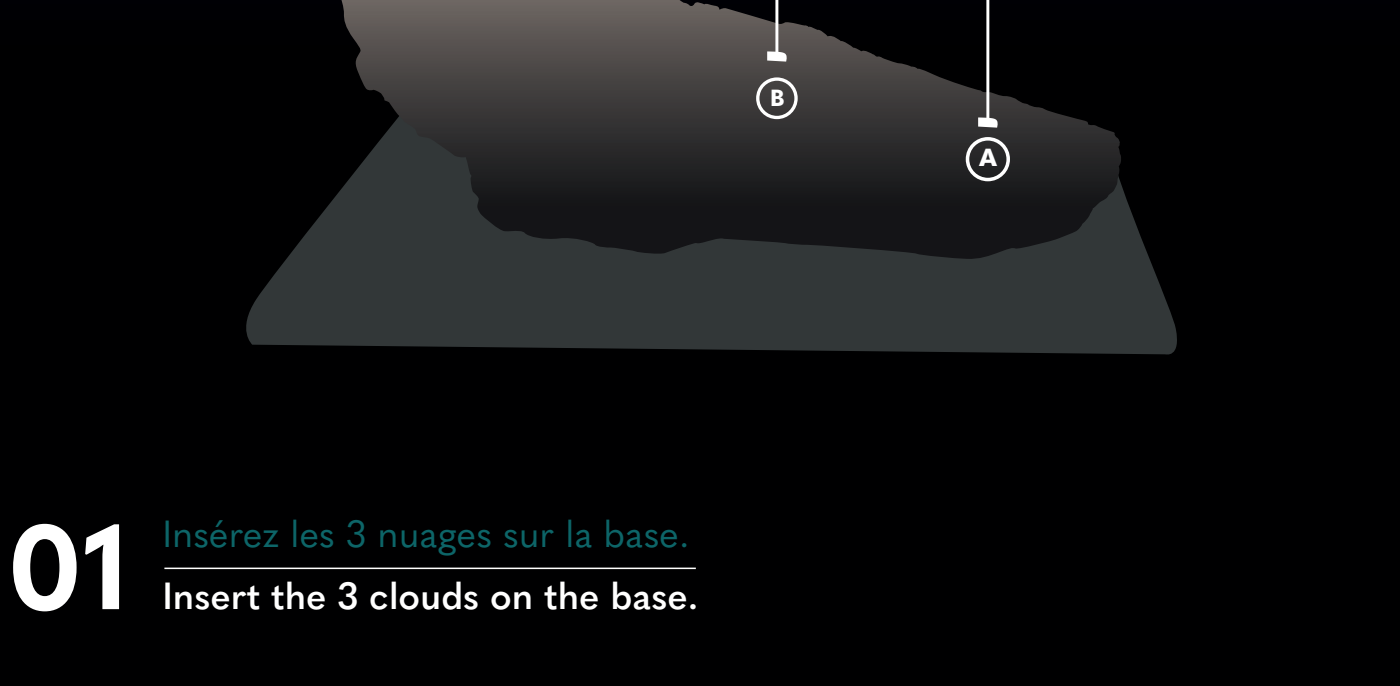
**PLEASE DO NOT ASSEMBLE YOUR STATUE RIGHT AFTER YOU HAVE RECEIVED IT**

The resin material needs time to warm up at room temperature a daytime to avoid risks of breaking.



**DE PREFERENCE, METTEZ DES GANTS EN LATEX POUR MANIPULER VOTRE STATUE**

**WE RECOMMEND TO PUT LATEX GLOVES ON TO HANDLE YOUR STATUE.**



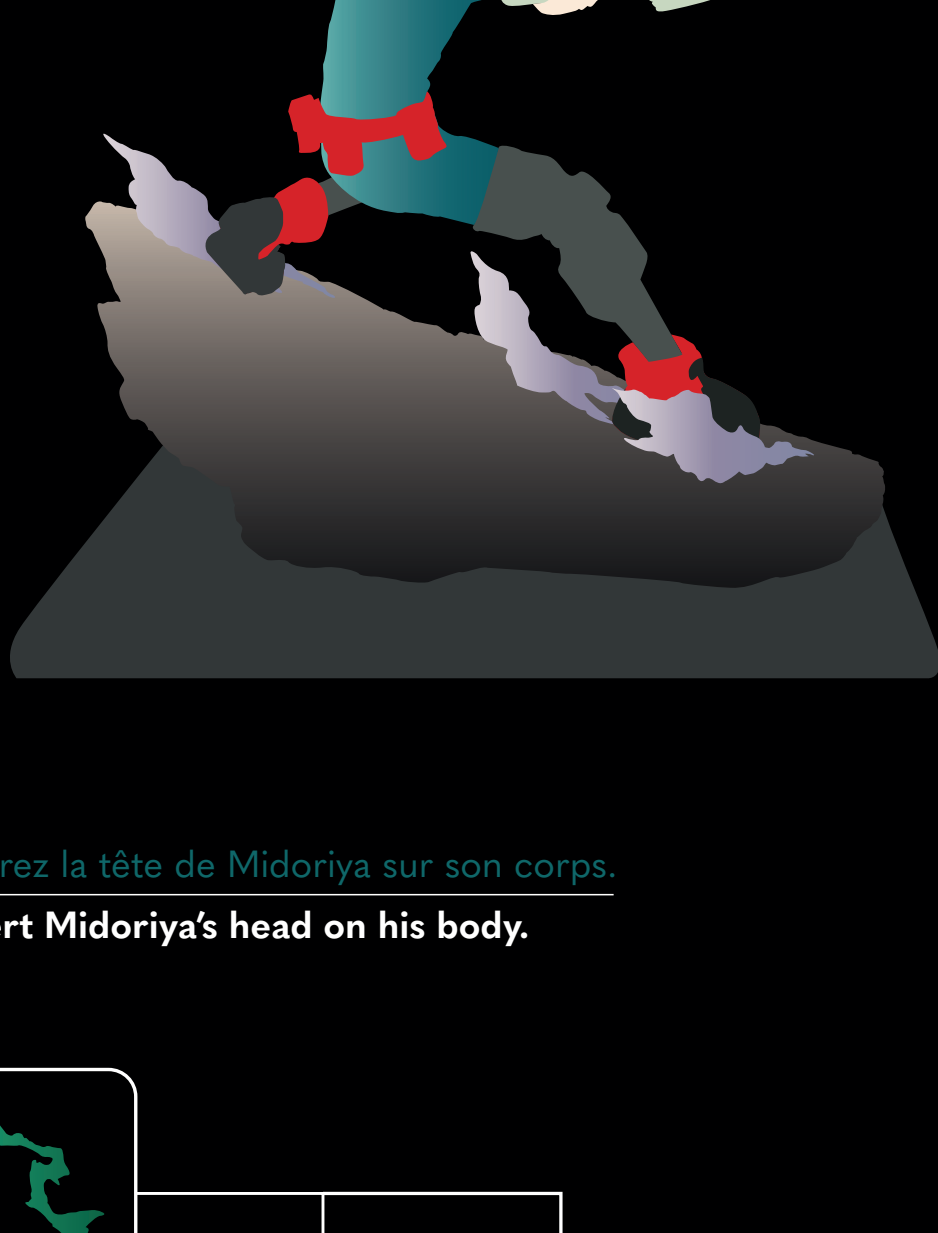
**01** Insérez les 3 nuages sur la base.  
Insert the 3 clouds on the base.



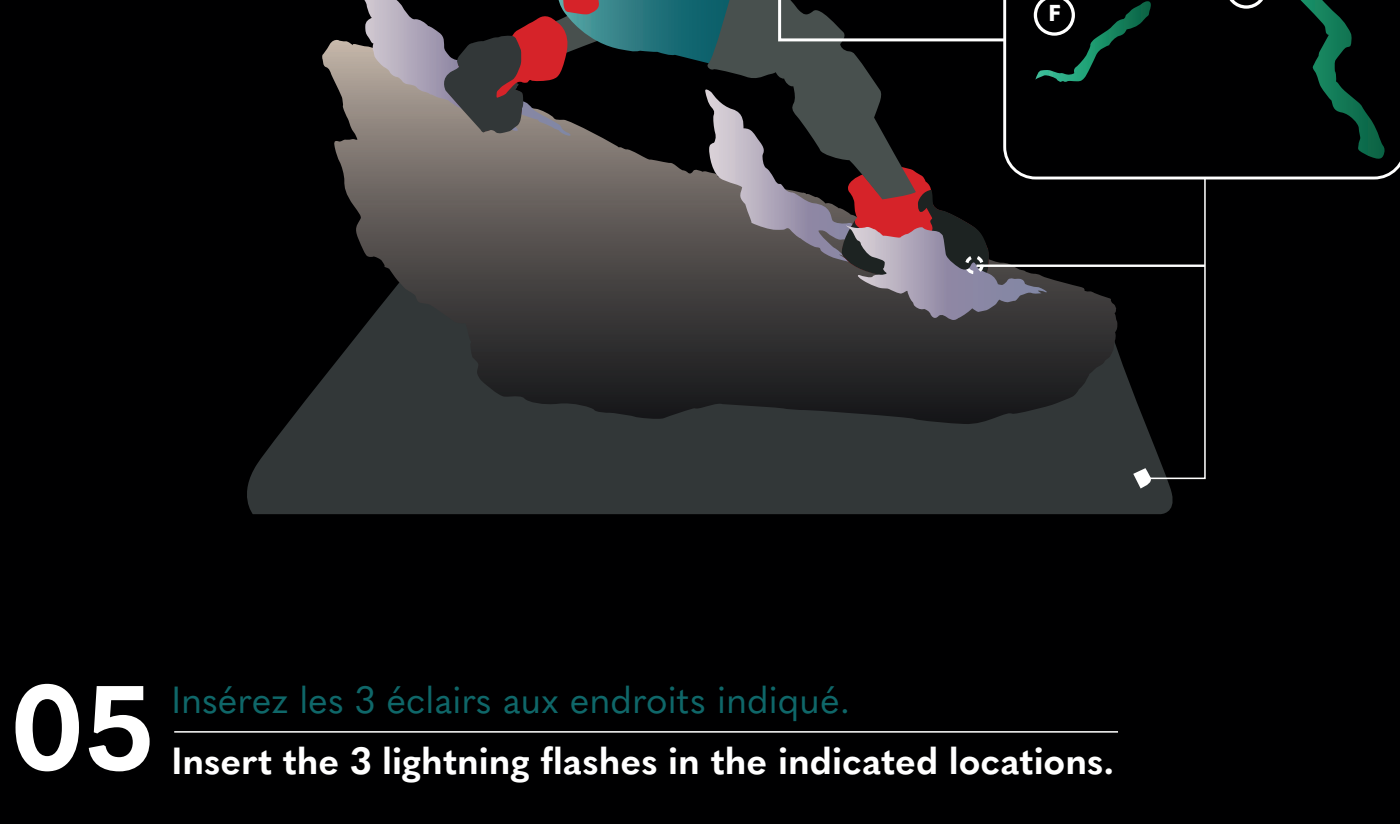
**02** Insérez le corps de Midoriya sur la base.  
Insert Midoriya's body on the base.



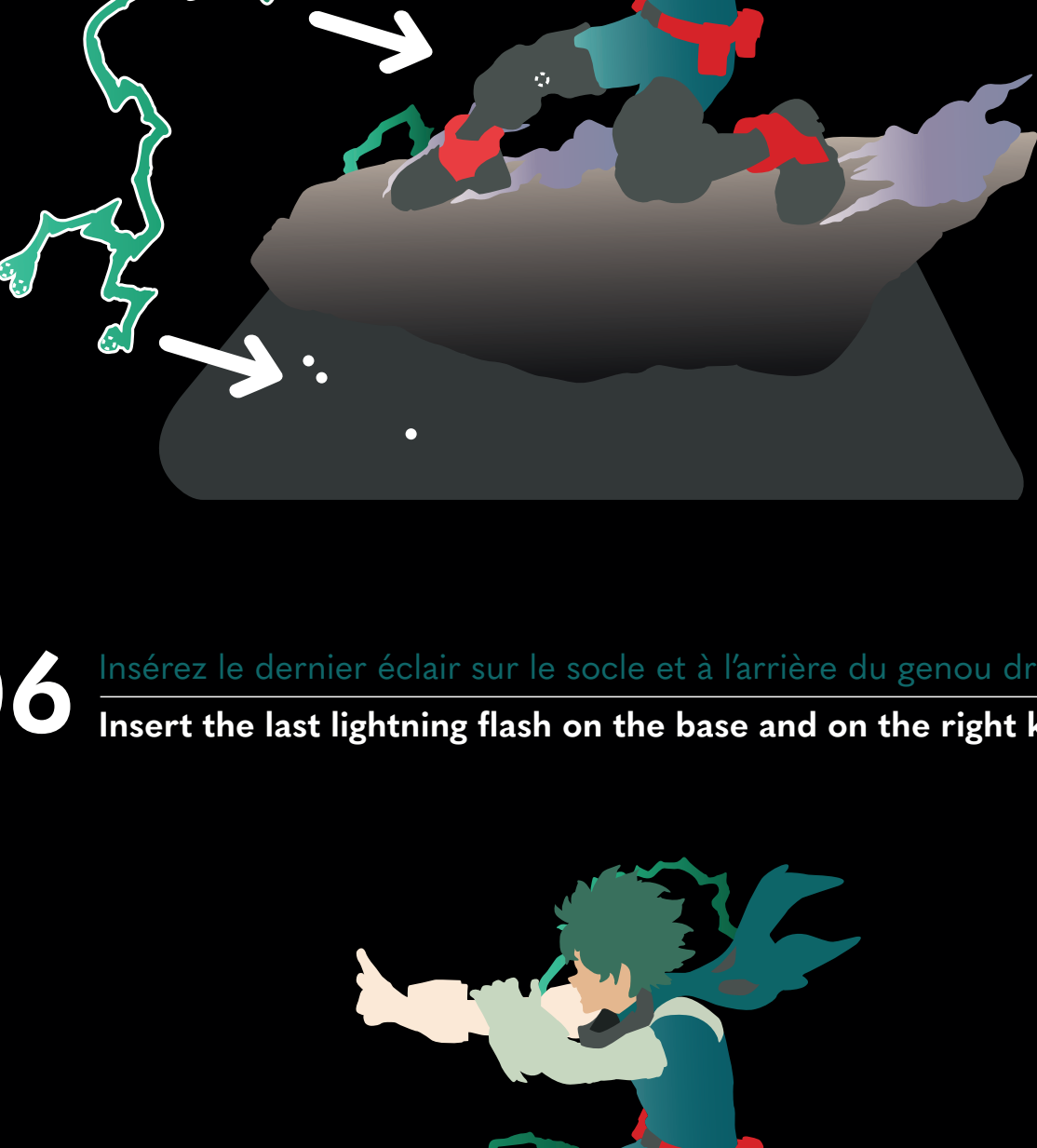
**03** Insérez la capuche sur le cou de Midoriya.  
Insert the hood on Midoriya's neck.



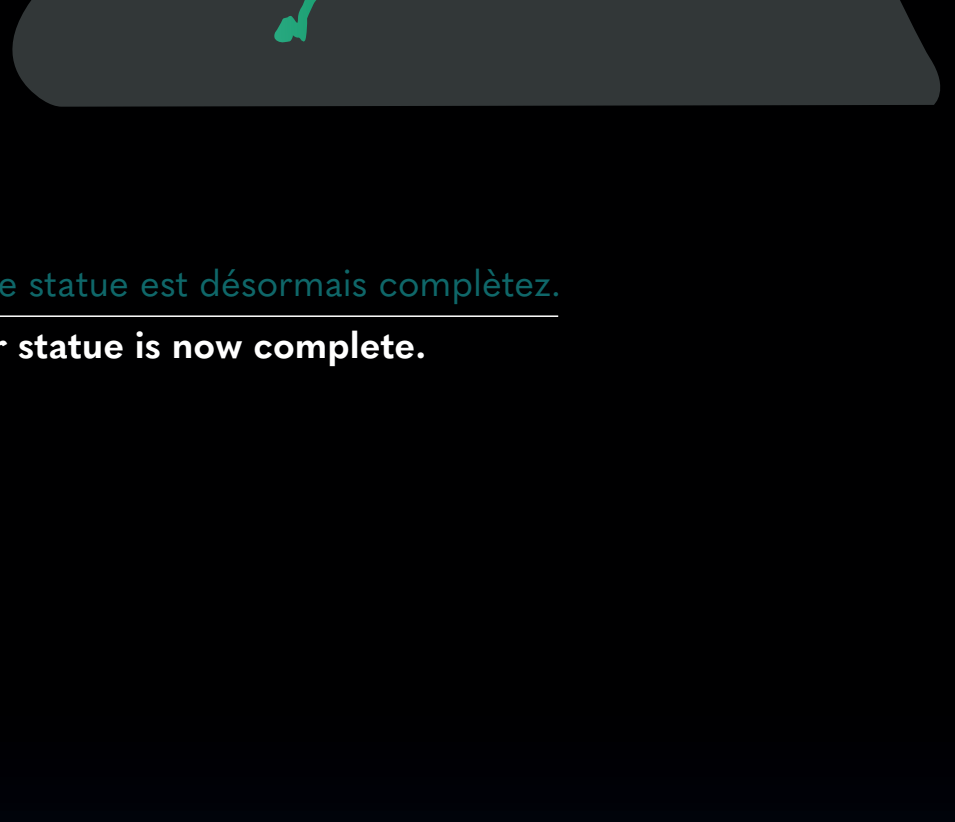
**04** Insérez la tête de Midoriya sur son corps.  
Insert Midoriya's head on his body.



**05** Insérez les 3 éclairs aux endroits indiqués.  
Insert the 3 lightning flashes in the indicated locations.



**06** Insérez le dernier éclair sur le socle et à l'arrière du genou droit.  
Insert the last lightning flash on the base and on the right knee.



**07** Votre statue est désormais complétée.  
Your statue is now complete.





IZUKU MIDORIYA IKIGAI

ULTIMATE

INSTRUCTIONS DE MONTAGE

ASSEMBLY INSTRUCTIONS



© K. Horikoshi / Shueisha, My Hero Academia Project

#03

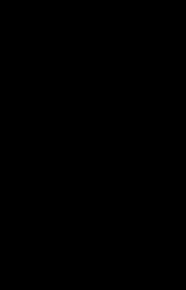


**NE MONTEZ PAS VOTRE STATUE DE COLLECTION IMMEDIATEMENT APRES L'AVOIR RECUE.**

Laissez le temps à la résine de se réchauffer à température ambiante pendant 24 heures afin d'éviter tout risque de casse.

**PLEASE DO NOT ASSEMBLE YOUR STATUE RIGHT AFTER YOU HAVE RECEIVED IT**

The resin material needs time to warm up at room temperature a daytime to avoid risks of breaking.



**DE PREFERENCE, METTEZ DES GANTS EN LATEX POUR MANIPULER VOTRE STATUE**

**WE RECOMMEND TO PUT LATEX GLOVES ON TO HANDLE YOUR STATUE.**



**01** Insérez les 3 nuages sur la base.

Insert the 3 clouds on the base.



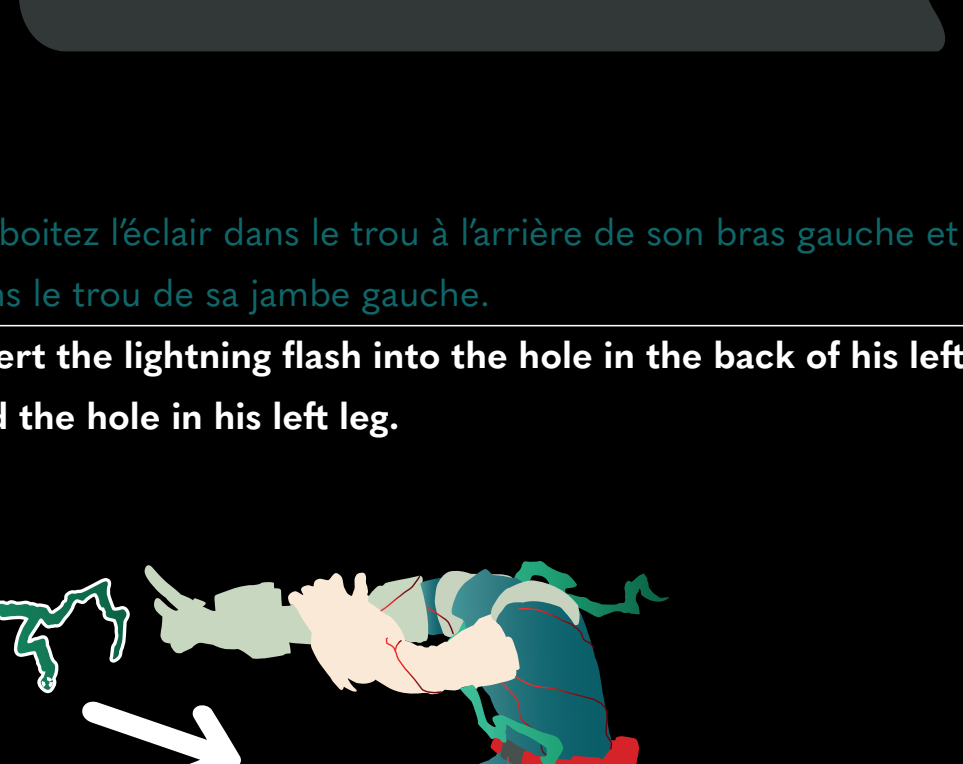
**02** Insérez le corps de Midoriya sur la base.

Insert Midoriya's body on the base.



**03** Faites passer la partie supérieure de l'éclair entre les deux bras.

Pass the upper part of the lightning flash between the two arms.



**04** Emboîtez l'éclair dans le trou à l'arrière de son bras gauche et dans le trou de sa jambe gauche.

Insert the lightning flash into the hole in the back of his left arm and the hole in his left leg.



**05** Insérez les 2 éclairs aux endroits indiqués.

Insert the 2 lightning flashes in the indicated locations.



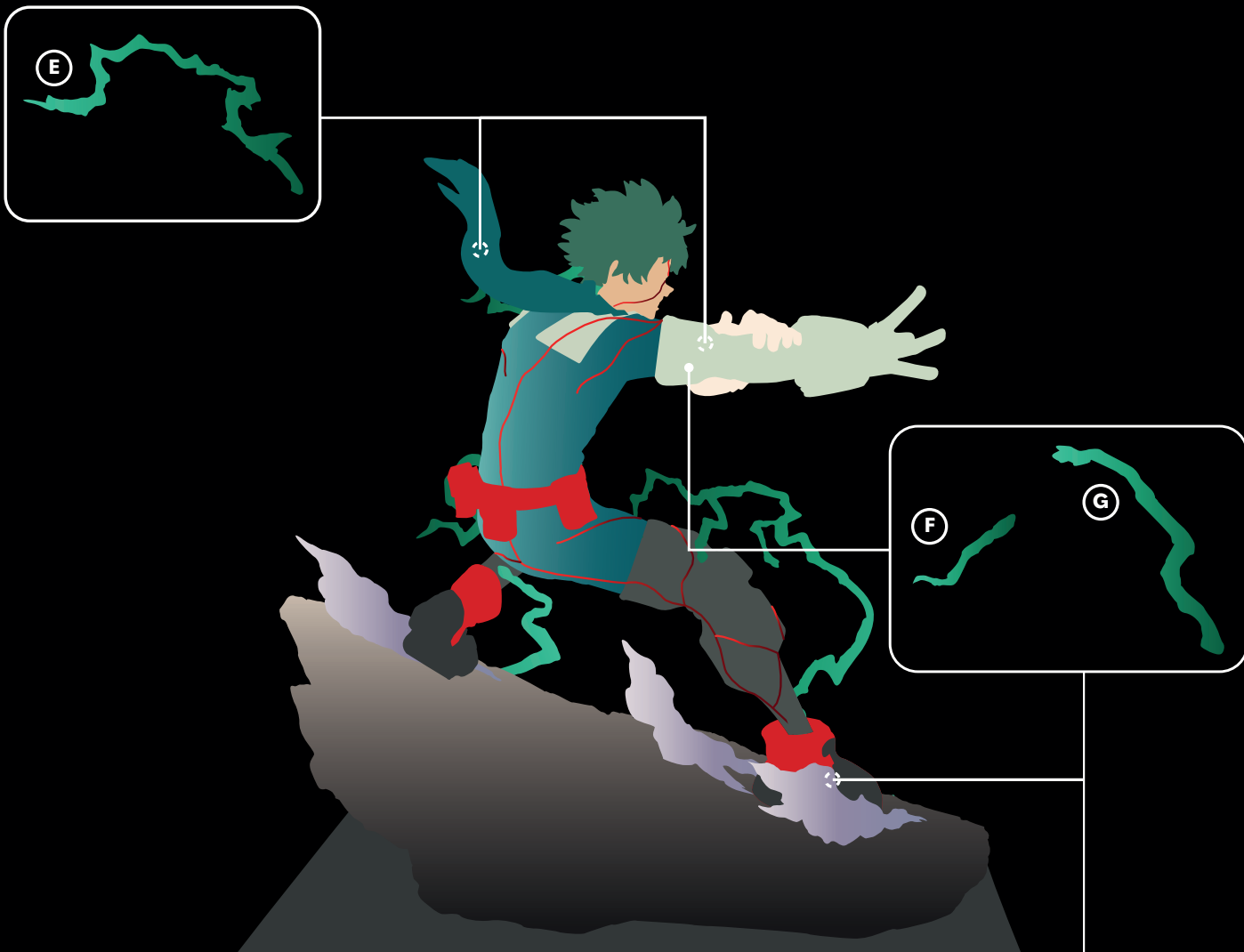
**06** Insérez la capuche sur le cou de Midoriya.

Insert the hood on Midoriya's neck.



**07** Insérez la tête sur le corps de Midoriya.

Insert Midoriya's head on his body.



**08** Insérez les 3 éclairs aux endroits indiqués.

Insert the 3 lightning flashes in the indicated locations.



**09** Votre statue est désormais complète.

Your statue is now complete.

